

10 mars 1919.

ERRATA AU MÉMOIRE

LES

PHEIDOLE du groupe **MEGACEPHALA**
(FORMICIDAE)

PAR

C. EMERY

Dans l'étude publiée sous le titre : « Les *Pheidole* du groupe *Megacephala* », dans le tome IV de la *Revue Zoologique Africaine* (pp. 223-250, décembre 1915), il s'est malheureusement glissé une grave erreur d'impression, qu'il importe de rectifier :

Le cliché inséré à la page 227 devait, en réalité, se trouver à la page 239 : il représente la ssp. *pusilla* et non pas la ssp. *pallidula*; inversement, le cliché placé à la page 239 devait prendre place à la page 227 et figure la ssp. *pallidula* et non la ssp. *pusilla*.

Pour mettre les choses au point, nous reproduisons ci-dessous les deux clichés en question, en les accompagnant chacun de la légende qui s'y rapporte en réalité.

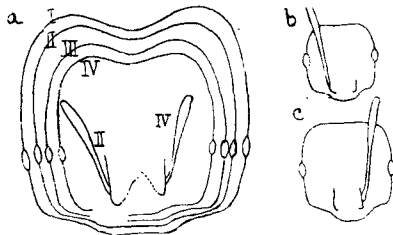


FIG. 1. — *Ph. pallidula pallidula* : têtes de ♂ de différentes tailles, a, et de deux ♀, b, c : I, var. *tristis*; II, III, IV, forme typique d'Italie; IV et ♂ appartenant à la fourmière naissante décrite de l'introduction de cette étude.

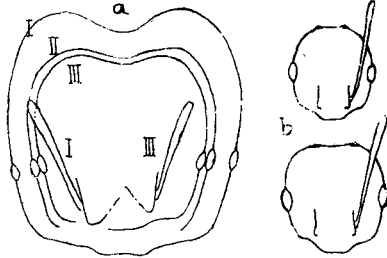


FIG. 5. — *Ph. megacephala pusilla* : a. I, grand ♂ de l'Antille Saint-Thomas ; II, ♂ moyen de Madère ; III, petit ♂ de Ténériffe ; b deux ♀ extrêmes de var. *spinosa* de Madagascar.

Notons encore les errata suivants :

Page 223, ligne 3 à partir du bas : au lieu de « a », lisez « ait ».

Page 233, dans la légende de la figure 4, dernière ligne : au lieu de « c ♀, d, e », lisez « c ♀ ; d e ».

Page 242, dans la légende de la figure 7 : au lieu de « Petit ♂ », lisez « d petit ♂ ».

Page 245, dans la légende de la figure 9, 2^e ligne : au lieu de « II », lisez « III ».
